

Contents

Beds by Department 2005 - 2009	Table 9.27, page 70
Bed Utilization 2009	Table 9.28, page 71
Admissions and Discharges by Department, Sex and Days of the Week 2009	Table 9.29, page 72
Admissions and Discharges by Days of the Week 2009	Figure 9.7, page 73
Discharges (Alive and Dead) by Age Groups, Nationality and Sex 2009	Table 9.30, page 74
Discharges (Alive and Dead) by Geographical Region, Nationality and Sex 2009	Table 9.31, page 75
Discharges (Alive and Dead) by Marital Status, Nationality and Sex 2009	Table 9.32, page 76
Discharges (Alive and Dead) by Nationality and Sex 2009	Table 9.33, page 77
Discharges by Discharged Status, Department and Nationality 2009	Table 9.34, page 78
Discharges, DOC and Average Length of Stay by Principal Diagnosis, Sex and Age Groups 2009	Table 9.35, page 79
Discharges by The Ten Leading Diagnoses 2009	Figure 9.8, page 83
Out-Patient Visits by Clinic, Nationality and Sex 2009	Table 9.36, page 84

المحتويات

عدد الأسرة حسب القسم 2005 - 2009	قياس استخدام الأسرة 2009
الدخول والخروج حسب القسم والنوع وأيام الأسبوع 2009	الدخول والخروج حسب أيام الأسبوع 2009
الخروج (أحياء وأموات) حسب فئات العمر والجنسية والنوع 2009	الخروج (أحياء وأموات) حسب المنطقة الجغرافية والجنسية والنوع 2009
الخروج (أحياء وأموات) حسب الحالة الاجتماعية والجنسية والنوع 2009	الخروج (أحياء وأموات) حسب الجنسية والنوع 2009
الخروج حسب حالة الخروج والقسم والجنسية 2009	الخروج وأيام الرعاية ومتوسط مدة الإقامة حسب التشخيص الرئيسي والنوع وفئات العمر 2009
الخروج حسب أعلى عشرة تشخيصات رئيسية 2009	زيارات العيادات الخارجية حسب العيادة والجنسية والنوع 2009

جدول 9.27
عدد الأسرة حسب القسم 2005 - 2009
Beds by Department 2005 - 2009

Department	2009	2008	2007	2006	2005	القسم
Psychiatric	82	82	63	63	63	الطب النفسي
Child and Adolescent	12	12	12	12	12	الوحدة النفسية للأطفال
Drug and Alcohol	29	29	26	26	16	الكحول والمخدرات
Psycho-Geriatric	30	30	31	31	31	الطب النفسي لكبار السن
Mental Retardation	40	40	43	43	43	التخلف العقلي
Long Term Rehabilitation	33	33	39	39	39	الإقامة الطويلة
Total	226	226	214	214	204	الجملة

جدول 9.28
قياس استخدام الأسرة 2009
Bed Utilization 2009

الجملة الكلية Grand Total	الإقامة الطويلة ¹ Long Term Rehabilitation ¹	الجملة Total	التخلف العقلي Mental Retardation	الطب النفسي لكبار السن Psycho-Geriatric	الكحول والمخدرات Drug & Alcohol	الوحدة النفسية للأطفال Child & Adolescent	الطب النفسي Psychiatric	البيان Description
1,043	-	1,043	33	86	160	85	679	اجمالي الدخول Total admissions
1,046	-	1,046	46	120	192	85	603	اجمالي الخروج Total discharges
226	33	193	40	30	29	12	82	عدد الأسرة No. of beds
82,490	12,045	70,445	14,600	10,950	10,585	4,380	29,930	أيام الأسرة Bed days available
81,320	1,460	79,860	15,768	14,054	9,768	4,047	36,223	أيام المرضى ² Patient-days overnight ²
19	-	19	1	3	5	3	7	ايام المرضى > يوم ² Patient days < 1 day ²
81,339	1,460	79,879	15,769	14,057	9,773	4,050	36,230	جملة أيام المرضى ² Total Patient days ²
98.6	12.1	113.4	108.0	128.4	92.3	92.5	121.0	معدل أشغال السرير Bed occupancy rate
4.6	-	5.4	1.2	4.0	6.6	7.1	7.4	معدل دوران السرير Turnover rate
1.1	-	-9.0	-25.4	-25.9	4.2	3.9	-10.4	فترة فراغ السرير ³ Turnover interval ³
2.9	-	2.9	0.1	0.2	0.4	0.2	1.9	متوسط الدخول اليومي Average daily admission
2.9	-	2.9	0.1	0.3	0.5	0.2	1.7	متوسط الخروج اليومي Average daily discharge
78	-	76.4	343	117	51	48	60	متوسط مدة الإقامة Average length of stay

1) Long Term Rehabilitation: No. of patients were 33 in 2009, no new admission or discharge took place in this unit, and the remaining beds utilised for other services.

2) Patient Days counted for the period from day of admission till discharge date and not by the daily census .

3) Turnover Interval: Negative sign indicate that the concerned department is utilising more beds than allocated .

1) وحدة الإقامة الطويلة : عدد المرضى في وحدة الإقامة الطويلة 33 مريض لعام 2009 ، ولم يتم إدخال أو خروج مريض من الوحدة ، واستخدمت بقية الأسرة لخدمات أخرى .

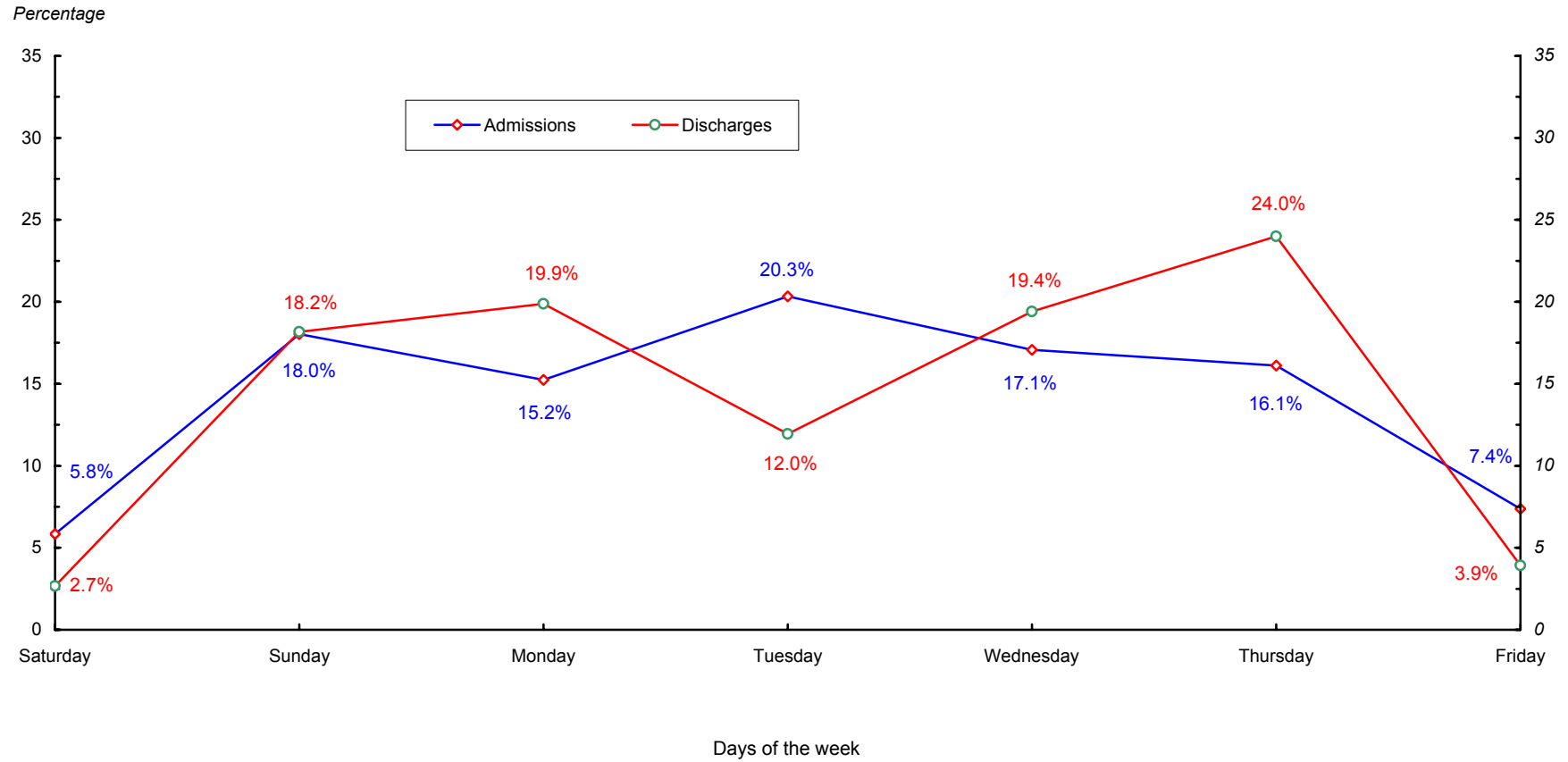
2) أيام المرضى : تم احتساب جملة أيام المرضى للفترة ما بين الدخول والخروج للمريض من المستشفى وليس بطريقة الإحصاء اليومي .

3) فترة فراغ السرير: الأعداد السالبة تشير الى أن القسم يستخدم أسرة أقسام أخرى بسبب اشغال الأسرة المتوفرة لديه .

جدول 9.29
الدخول والخروج حسب القسم والنوع وأيام الأسبوع 2009
Admissions and Discharges by Department, Sex and Days of the Week 2009

Total		الجمعة		Fri		الجمعة		Thurs		الخميس		Wed		الأربعاء		Tues		الثلاثاء		Mon		الاثنين		Sun		الأحد		Sat		السبت		النوع Sex	القسم Department
خروج Disch.	دخول Adm.	خروج Disch.	دخول Adm.	خروج Disch.	دخول Adm.	خروج Disch.	دخول Adm.	خروج Disch.	دخول Adm.	خروج Disch.	دخول Adm.	خروج Disch.	دخول Adm.	خروج Disch.	دخول Adm.	خروج Disch.	دخول Adm.	خروج Disch.	دخول Adm.	خروج Disch.	دخول Adm.	خروج Disch.	دخول Adm.	خروج Disch.	دخول Adm.	خروج Disch.	دخول Adm.	خروج Disch.	دخول Adm.				
355	400	6	30	61	69	75	73	39	71	100	64	66	66	8	27	Male	ذكر	الطب النفسي															
248	279	11	38	65	51	65	45	21	45	15	46	61	34	10	20	Female	أنثى	Psychiatric															
60	60	-	1	33	4	8	5	9	13	4	15	6	19	-	3	Male	ذكر	الوحدة النفسية للأطفال															
25	25	-	1	12	4	4	3	3	5	3	5	3	7	-	-	Female	أنثى	Child & Adolescent															
172	153	11	1	41	25	19	36	30	36	39	19	29	35	3	1	Male	ذكر	وحدة الكحول والمخدرات															
20	7	3	2	1	-	10	-	2	-	-	2	1	1	3	2	Female	أنثى	Drug & Alcohol															
70	48	3	2	12	7	6	7	10	13	34	5	5	12	-	2	Male	ذكر	الطب النفسي لكبار السن															
50	38	1	-	16	3	13	8	4	14	9	1	6	7	1	5	Female	أنثى	Psychogeriatric															
30	20	3	1	7	5	3	1	4	9	2	1	9	3	2	-	Male	ذكر	التخلف العقلي															
16	13	3	1	3	-	-	-	3	6	2	1	4	4	1	1	Female	أنثى	Mental Retardation															
-	-	-	-	-	-	-	-	-	-	-	-	-	-	-	-	Male	ذكر	الإقامة الطويلة															
-	-	-	-	-	-	-	-	-	-	-	-	-	-	-	-	Female	أنثى	Long Term Rehabilitation															
687	681	23	35	154	110	111	122	92	142	179	104	115	135	13	33	Male	ذكر	Total															
359	362	18	42	97	58	92	56	33	70	29	55	75	53	15	28	Female	أنثى		الجمعة														
1,046	1,043	41	77	251	168	203	178	125	212	208	159	190	188	28	61	Total	الجمعة																

رسم بياني
 الدخول والخروج حسب أيام الاسبوع 2009
Admissions and Discharges By Days of the Week 2009



Reference: Table 9.29

مرجع: جدول 9.29

جدول 9.30
الخروج (أحياء وأموات) حسب فئات العمر والجنسية والنوع 2009
Discharges (Alive and Dead) by Age Groups, Nationality and Sex 2009

Total			الجملة			Non-Bahraini			غير بحريني			Bahraini			بحريني			فئات العمر (بالسنوات) Age Groups (Years)
الجملة Total	أنثى Female	ذكر Male	الجملة Total	أنثى Female	ذكر Male	الجملة Total	أنثى Female	ذكر Male	الجملة Total	أنثى Female	ذكر Male	الجملة Total	أنثى Female	ذكر Male	حي Alive	ميت Dead	الجملة Total	
60	15	45	5	1	4	55	14	41	41	14	41	14	41	41	0	0	< 1 Year	
-	-	-	-	-	-	-	-	-	-	-	-	-	-	-	-	-		
68	27	41	7	6	1	61	21	40	40	21	40	21	40	40	0	0	1-9	
-	-	-	-	-	-	-	-	-	-	-	-	-	-	-	-	-		
294	111	183	117	75	42	177	36	141	141	36	141	36	141	141	0	0	10 - 19	
-	-	-	-	-	-	-	-	-	-	-	-	-	-	-	-	-		
228	74	154	55	22	33	173	52	121	121	52	121	52	121	121	0	0	20 - 29	
-	-	-	-	-	-	-	-	-	-	-	-	-	-	-	-	-		
209	74	135	27	7	20	182	67	115	115	67	115	67	115	115	0	0	30 - 39	
-	-	-	-	-	-	-	-	-	-	-	-	-	-	-	-	-		
122	35	87	5	3	2	117	32	85	85	32	85	32	85	85	0	0	40 - 49	
-	-	-	-	-	-	-	-	-	-	-	-	-	-	-	-	-		
38	17	21	1	1	-	37	16	21	21	16	21	16	21	21	0	0	50 - 59	
-	-	-	-	-	-	-	-	-	-	-	-	-	-	-	-	-		
23	6	17	-	-	-	23	6	17	17	6	17	6	17	17	0	0	60 - 69	
3	-	3	-	-	-	3	-	3	3	-	3	-	3	3	0	0		
1	-	1	1	-	1	-	-	-	-	-	-	-	-	-	-	-	70 +	
-	-	-	-	-	-	-	-	-	-	-	-	-	-	-	-	-		
1,043	359	684	218	115	103	825	244	581	581	244	581	244	581	581	0	0	Total	
3	-	3	-	-	-	3	-	3	3	-	3	-	3	3	0	0	الجملة	
1,046	359	687	218	115	103	828	244	584	584	244	584	244	584	584	0	0	Total	

جدول 9.31
الخروج (أحياء و أموات) حسب المنطقة الجغرافية والجنسية والنوع 2009
Discharges (Alive and Dead) by Geographical Region, Nationality and Sex 2009

Total			الجملة			Dead			الأموات			Alive			الأحياء			Region	المنطقة	
Dead			الأموات			الأحياء			Non-Bahraini			بحريني			بحريني					
الجملة	أنثى	ذكر	الجملة	أنثى	ذكر	الجملة	أنثى	ذكر	الجملة	أنثى	ذكر	الجملة	أنثى	ذكر	الجملة	أنثى	ذكر	الجملة	أنثى	ذكر
Total	Female	Male	Total	Female	Male	Total	Female	Male	Total	Female	Male	Total	Female	Male	Total	Female	Male	Total	Female	Male
-	-	-	14	2	12	-	-	-	-	-	-	2	1	1	12	1	11	Hidd	الحد	
-	-	-	138	51	87	-	-	-	-	-	-	23	17	6	115	34	81	Muharraq	المحرق	
1	-	1	219	64	155	-	-	-	1	-	1	83	35	48	136	29	107	Manama	المنامة	
-	-	-	113	52	61	-	-	-	-	-	-	11	8	3	102	44	58	Jidhafs	جدحفص	
1	-	1	75	26	49	-	-	-	1	-	1	13	6	7	62	20	42	Northern	المنطقة الشمالية	
-	-	-	62	28	34	-	-	-	-	-	-	8	5	3	54	23	31	Sitra	سترة	
-	-	-	74	28	46	-	-	-	-	-	-	21	10	11	53	18	35	Central	المنطقة الوسطى	
1	-	1	106	34	72	-	-	-	1	-	1	9	7	2	97	27	70	Isa Town	مدينة عيسى	
-	-	-	92	17	75	-	-	-	-	-	-	19	8	11	73	9	64	Riffa	الرفاع	
-	-	-	39	21	18	-	-	-	-	-	-	7	6	1	32	15	17	Western	المنطقة الغربية	
-	-	-	2	1	1	-	-	-	-	-	-	1	1	-	1	-	1	Southern	المنطقة الجنوبية	
-	-	-	101	33	68	-	-	-	-	-	-	13	9	4	88	24	64	Hamad Town	مدينة حمد	
-	-	-	8	2	6	-	-	-	-	-	-	8	2	6	-	-	-	Undetermined	غير مبين	
3	-	3	1,043	359	684	-	-	-	3	-	3	218	115	103	825	244	581	Total	الجملة	

Percent Distribution (%)

التوزيع النسبي (%)

-	-	-	1.3	0.6	1.8	-	-	-	-	-	-	0.9	0.9	1.0	1.5	0.4	1.9	Hidd	الحد
-	-	-	13.2	14.2	12.7	-	-	-	-	-	-	10.6	14.8	5.8	13.9	13.9	13.9	Muharraq	المحرق
33.3	-	33.3	21.0	17.8	22.7	-	-	-	33.3	-	33.3	38.1	30.4	46.6	16.5	11.9	18.4	Manama	المنامة
-	-	-	10.8	14.5	8.9	-	-	-	-	-	-	5.0	7.0	2.9	12.4	18.0	10.0	Jidhafs	جدحفص
33.3	-	33.3	7.2	7.2	7.2	-	-	-	33.3	-	33.3	6.0	5.2	6.8	7.5	8.2	7.2	Northern	المنطقة الشمالية
-	-	-	5.9	7.8	5.0	-	-	-	-	-	-	3.7	4.3	2.9	6.5	9.4	5.3	Sitra	سترة
-	-	-	7.1	7.8	6.7	-	-	-	-	-	-	9.6	8.7	10.7	6.4	7.4	6.0	Central	المنطقة الوسطى
33.3	-	33.3	10.2	9.5	10.5	-	-	-	33.3	-	33.3	4.1	6.1	1.9	11.8	11.1	12.0	Isa Town	مدينة عيسى
-	-	-	8.8	4.7	11.0	-	-	-	-	-	-	8.7	7.0	10.7	8.8	3.7	11.0	Riffa	الرفاع
-	-	-	3.7	5.8	2.6	-	-	-	-	-	-	3.2	5.2	1.0	3.9	6.1	2.9	Western	المنطقة الغربية
-	-	-	0.2	0.3	0.1	-	-	-	-	-	-	0.5	0.9	-	0.1	-	0.2	Southern	المنطقة الجنوبية
-	-	-	9.7	9.2	9.9	-	-	-	-	-	-	6.0	7.8	3.9	10.7	9.8	11.0	Hamad Town	مدينة حمد
-	-	-	0.8	0.6	0.9	-	-	-	-	-	-	3.7	1.7	5.8	-	-	-	Undetermined	غير مبين

جدول 9.32
الخروج (أحياء و أموات) حسب الحالة الإجتماعية والجنسية والنوع 2009
Discharges (Alive and Dead) by Marital Status, Nationality and Sex 2009

Total			الجملة			Dead			الأموات			Alive			الأحياء			الحالة الإجتماعية Marital Status
Dead			الأحياء			Non-Bahraini			بحريني			Non-Bahraini			بحريني			
الجملة Total	أنثى Female	ذكر Male	الجملة Total	أنثى Female	ذكر Male	الجملة Total	أنثى Female	ذكر Male	الجملة Total	أنثى Female	ذكر Male	الجملة Total	أنثى Female	ذكر Male	الجملة Total	أنثى Female	ذكر Male	
2	-	2	744	231	513	-	-	-	2	-	2	188	102	86	556	129	427	أعزب Single
1	-	1	253	104	149	-	-	-	1	-	1	29	13	16	224	91	133	متزوج Married
-	-	-	13	9	4	-	-	-	-	-	-	1	-	1	12	9	3	أرمل Widowed
-	-	-	33	15	18	-	-	-	-	-	-	-	-	-	33	15	18	مطلق Divorced
3	-	3	1,043	359	684	-	-	-	3	-	3	218	115	103	825	244	581	الجملة Total

Percent Distribution (%)

التوزيع النسبي (%)

66.7	-	66.7	71.3	64.3	75.0	-	-	-	66.7	-	66.7	86.2	88.7	83.5	67.4	52.9	73.5	أعزب Single
33.3	-	33.3	24.3	29.0	21.8	-	-	-	33.3	-	33.3	13.3	11.3	15.5	27.2	37.3	22.9	متزوج Married
-	-	-	1.2	2.5	0.6	-	-	-	-	-	-	0.5	-	1.0	1.5	3.7	0.5	أرمل Widowed
-	-	-	3.2	4.2	2.6	-	-	-	-	-	-	-	-	-	4.0	6.1	3.1	مطلق Divorced

جدول 9.33
الخروج (أحياء و أموات) حسب الجنسية والنوع 2009
Discharges (Alive and Dead) by Nationality and Sex 2009

Nationality	Total			Dead			Alive			الجنسية
	الجملة Total	أنثى Female	ذكر Male	الجملة Total	أنثى Female	ذكر Male	الجملة Total	أنثى Female	ذكر Male	
Bahraini	828	244	584	3	-	3	825	244	581	بحريني
Indian	54	13	41	-	-	-	54	13	41	هندي
Pakistani	10	1	9	-	-	-	10	1	9	باكستاني
Other Arab	15	7	8	-	-	-	15	7	8	عرب آخرون
Bangladeshi	8	1	7	-	-	-	8	1	7	بنغالي
Philipino	12	9	3	-	-	-	12	9	3	فلبيني
Saudi Arabian	16	6	10	-	-	-	16	6	10	سعودي
Iranian	9	-	9	-	-	-	9	-	9	إيراني
Srilankan	2	1	1	-	-	-	2	1	1	سيلاني
Other Countries of Gulf Co-operation Council	10	2	8	-	-	-	10	2	8	الدول الأخرى لمجلس التعاون لدول الخليج العربية
European	2	1	1	-	-	-	2	1	1	أوروبي
Other Asians	11	9	2	-	-	-	11	9	2	آسيويون آخرون
African (non Arab)	67	65	2	-	-	-	67	65	2	أفريقي (غير عربي)
American	2	-	2	-	-	-	2	-	2	أمريكي
Total	1,046	359	687	3	-	3	1,043	359	684	الجملة

Percent Distribution (%)

التوزيع النسبي (%)

Bahraini	79.2	68.0	85.0	100.0	-	100.0	79.1	68.0	84.9	بحريني
Indian	5.2	3.6	6.0	-	-	-	5.2	3.6	6.0	هندي
Pakistani	1.0	0.3	1.3	-	-	-	1.0	0.3	1.3	باكستاني
Other Arab	1.4	1.9	1.2	-	-	-	1.4	1.9	1.2	عرب آخرون
Bangladeshi	0.8	0.3	1.0	-	-	-	0.8	0.3	1.0	بنغالي
Philipino	1.1	2.5	0.4	-	-	-	1.2	2.5	0.4	فلبيني
Saudi Arabian	1.5	1.7	1.5	-	-	-	1.5	1.7	1.5	سعودي
Iranian	0.9	-	1.3	-	-	-	0.9	-	1.3	إيراني
Srilankan	0.2	0.3	0.1	-	-	-	0.2	0.3	0.1	سيلاني
Other Countries of Gulf Co-operation Council	1.0	0.6	1.2	-	-	-	1.0	0.6	1.2	الدول الأخرى لمجلس التعاون لدول الخليج العربية
European	0.2	0.3	0.1	-	-	-	0.2	0.3	0.1	أوروبي
Other Asians	1.1	2.5	0.3	-	-	-	1.1	2.5	0.3	آسيويون آخرون
African (non Arab)	6.4	18.1	0.3	-	-	-	6.4	18.1	0.3	أفريقي (غير عربي)
American	0.2	-	0.3	-	-	-	0.2	-	0.3	أمريكي

جدول 9.34
الخروج حسب حالة الخروج والقسم والجنسية 2009
Discharges by Discharged Status, Department and Nationality 2009

الجملة Total	الإقامة الطويلة Long Term Rehabilitation	التخلف العقلي Mental Retardation	الطب النفسي لكبار السن Psycho- Geriatric	وحدة الكحول والمخدرات Drug & Alcohol	الوحدة النفسية للأطفال Child & Adolescent	الطب النفسي Psychiatric	الجنسية Nationality	حالة الخروج Discharged Status
674	-	37	83	115	74	365	Bah بحريني	خروج حي للمنزل
199	-	-	20	19	7	153	Non Bah غير بحريني	Routine discharge home
144	-	3	14	55	4	68	Bah بحريني	خروج ضد رغبة الطبيب
17	-	-	-	2	-	15	Non Bah غير بحريني	Left against medical advice
3	-	3	-	-	-	-	Bah بحريني	وفاة قبل 48 ساعة
-	-	-	-	-	-	-	Non Bah غير بحريني	Died before 48 hours
-	-	-	-	-	-	-	Bah بحريني	وفاة بعد 48 ساعة
-	-	-	-	-	-	-	Non Bah غير بحريني	Died after 48 hours
7	-	3	3	1	-	-	Bah بحريني	تحويل الى مستشفيات اخري
2	-	-	-	-	-	2	Non Bah غير بحريني	Transferred to other hospitals
828	-	46	100	171	78	433	Bah بحريني	
218	-	-	20	21	7	170	Non-Bah غير بحريني	Total الجملة
1,046	-	46	120	192	85	603	Total الجملة	

جدول 9.35
الخروج وأيام الرعاية ومتوسط مدة الإقامة حسب التشخيص الرئيسي والنوع وفئات العمر 2009
Discharges, DOC and Average Length of Stay by Principal Diagnosis, Sex and Age Groups 2009

Male ذكور						Female إناث						الخروج الرعاية الإقامة DISCH. DOC ALS	التشخيص الرئيسي Principal Diagnosis	رمز التصنيف ICD10 Code	
Age Groups فئات العمر						Age Groups فئات العمر									
الجملة Total	65+	45-64	15-44	1-14	<1 yrs	الجملة Total	65+	45-64	15-44	1-14	<1 yrs	الأجمالي العام Grand Total			
176	17	48	110	1	-	79	3	21	55	-	-	255	Disch	الفصام Schizophrenia	F20
14,470	4,570	1,854	7,914	132	-	3,304	98	1,391	1,815	-	-	17,774	Doc		
82.2	268.8	38.6	71.9	132.0	-	41.8	32.7	66.2	33.0	-	-	69.7	Als		
160	2	46	112	-	-	2	-	-	2	-	-	162	Disch	اضطرابات عقلية وسلوكية بسبب تعاطي الأفيونيات	F11
8,237	28	1,566	6,643	-	-	44	-	-	44	-	-	8,281	Doc	Mental and behavioural disorders due to use of opioids	
51.5	14	34.0	59.3	-	-	22.0	-	-	22	-	-	51.1	Als		
48	-	4	44	-	-	77	-	3	74	-	-	125	Disch	الاضطرابات الذهانية الحادة والعارضة	F23
888	-	98	790	-	-	1,177	-	39	1,138	-	-	2,065	Doc	Acute and transient psychotic disorders	
18.5	-	24.5	18.0	-	-	15.3	-	13.0	15.4	-	-	16.5	Als		
59	2	18	39	-	-	61	8	18	35	-	-	120	Disch	اضطراب عاطفي (وجداني) ثنائي القطب	F31
2,409	61	532	1,816	-	-	2,133	645	489	999	-	-	4,542	Doc	Bipolar affective disorder	
40.8	30.5	29.6	46.6	-	-	35.0	80.6	27.2	28.5	-	-	37.9	Als		
48	8	9	31	-	-	32	7	13	12	-	-	80	Disch	اضطراب اكتئابي راجع (متكرر)	F33
2,917	663	305	1,949	-	-	747	129	275	343	-	-	3,664	Doc	Recurrent depressive disorder	
60.8	82.9	33.9	62.9	-	-	23.3	18.4	21.2	28.6	-	-	45.8	Als		
41	-	6	30	5	-	33	-	5	26	2	-	74	Disch	التخلف (التأخر) العقلي الخفيف (البسيط)	F70
10,705	-	562	10,107	36	-	11,347	-	3,254	8,081	12	-	22,052	Doc	Mild mental retardation	
261.1	-	93.7	336.9	7.2	-	343.8	-	650.8	310.8	6.0	-	298.0	Als		
20	-	7	13	-	-	14	-	-	14	-	-	34	Disch	الاضطرابات الفصامية العاطفية (الوجدانية)	F25
1,462	-	225	1,237	-	-	399	-	-	399	-	-	1,861	Doc	Schizoaffective disorders	
73.1	-	32.1	95.2	-	-	28.5	-	-	28.5	-	-	54.7	Als		
22	1	2	19	-	-	9	-	-	8	1	-	31	Disch	رد فعل حاد للإجهاد الحاد واضطرابات الهدوء النفسي	F43
515	49	84	382	-	-	220	-	-	132	88	-	735	Doc	Reaction to severe stress, and adjustment disorders	
23.4	49	42.0	20.1	-	-	24.4	-	-	16.5	88	-	23.7	Als		
25	-	-	-	25	-	5	-	-	-	5	-	30	Disch	اضطرابات مفرطة الحراك (فرط النشاط الحركي)	F90
1,340	-	-	-	1,340	-	202	-	-	-	202	-	1,542	Doc	Hyperkinetic disorders	
53.6	-	-	-	53.6	-	40.4	-	-	-	40.4	-	51.4	Als		

(تابع) جدول 9.35 (Cont'd) Table 9.35
الخروج وأيام الرعاية ومتوسط مدة الإقامة حسب التشخيص الرئيسي والنوع وفئات العمر 2009
Discharges, DOC and Average Length of Stay by Principal Diagnosis, Sex and Age Groups 2009

Male ذكور						Female إناث						الخروج الرعاية الإقامة DISCH. DOC ALS	التشخيص الرئيسي Principal Diagnosis	رمز التصنيف ICD10 Code	
Age Groups فئات العمر						Age Groups فئات العمر									
الجملة Total	65+	45-64	15-44	1-14	<1 yrs	الجملة Total	65+	45-64	15-44	1-14	<1 yrs	الأجمالي العام Grand Total			
19	2	2	15	-	-	7	-	2	4	1	-	26	Disch	نائية هوسية - حدث جنوني	F30
1,597	1,214	43	340	-	-	239	-	92	142	5	-	1,836	Doc	Manic episode	
84.1	607	21.5	22.7	-	-	34.1	-	46.0	35.5	5	-	70.6	Als		
8	-	-	8	-	-	7	-	1	6	-	-	15	Disch	التسمم بالمسكنات أو مضادات الحمى أو مضادات الروماتيزم	F39
140	-	-	140	-	-	119	-	45	74	-	-	259	Doc	Poisoning by nonopioid analgesics, antipyretics and antirheumatics	
17.5	-	-	17.5	-	-	17.0	-	45	12	-	-	17.3	Als		
9	9	-	-	-	-	5	5	-	-	-	-	14	Disch	خرف (خيل) الزهايمر) الخرف الكهلي	F00
7,029	7,029	-	-	-	-	171	171	-	-	-	-	7,200	Doc	Dementia in Alzheimer's disease	
781.0	781	-	-	-	-	34.2	34	-	-	-	-	514.3	Als		
4	-	1	3	-	-	6	-	3	3	-	-	10	Disch	حدث اكتئابي	F32
62	-	28	34	-	-	232	-	86	146	-	-	294	Doc	Depressive episode	
15.5	-	28.0	11.3	-	-	38.7	-	28.7	48.7	-	-	29.4	Als		
5	-	-	-	5	-	5	-	-	-	5	-	10	Disch	اضطرابات نوعية في نماء مهارات الدراسة (المهارات الدراسية)	F81
280	-	-	-	280	-	267	-	-	-	267	-	547	Doc	Specific developmental disorders of scholastic skills	
56.0	-	-	-	56.0	-	53.4	-	-	-	53.4	-	54.7	Als		
7	-	1	6	-	-	1	-	-	1	-	-	8	Disch	اضطرابات نوعية للشخصية	F60
152	-	10	142	-	-	2	-	-	2	-	-	154	Doc	Specific personality disorders	
21.7	-	10.0	24	-	-	2.0	-	-	2	-	-	19.3	Als		
7	-	-	-	7	-	1	-	-	-	1	-	8	Disch	اضطرابات تنموية في المشاركة الاجتماعية	F84
53	-	-	-	53	-	9	-	-	-	9	-	62	Doc	Pervasive developmental disorders	
7.6	-	-	-	7.6	-	9.0	-	-	-	9	-	7.8	Als		
5	-	-	-	5	-	3	-	-	-	3	-	8	Disch	اضطرابات الأداء الاجتماعي ذات بداية خاصة بمرحلة الطفولة والمراهقة	F94
105	-	-	-	105	-	33	-	-	-	33	-	138	Doc	Disorders of social functioning with onset specific to childhood and adolescence	
21.0	-	-	-	21	-	11.0	-	-	-	11	-	17.3	Als		
3	-	2	1	-	-	2	-	1	1	-	-	5	Disch	الاضطرابات التوهيمية الباقية (العنيدة)	F22
95	-	45	50	-	-	54	-	23	31	-	-	149	Doc	Persistent delusional disorders	
31.7	-	23	50	-	-	27.0	-	23	31	-	-	29.8	Als		

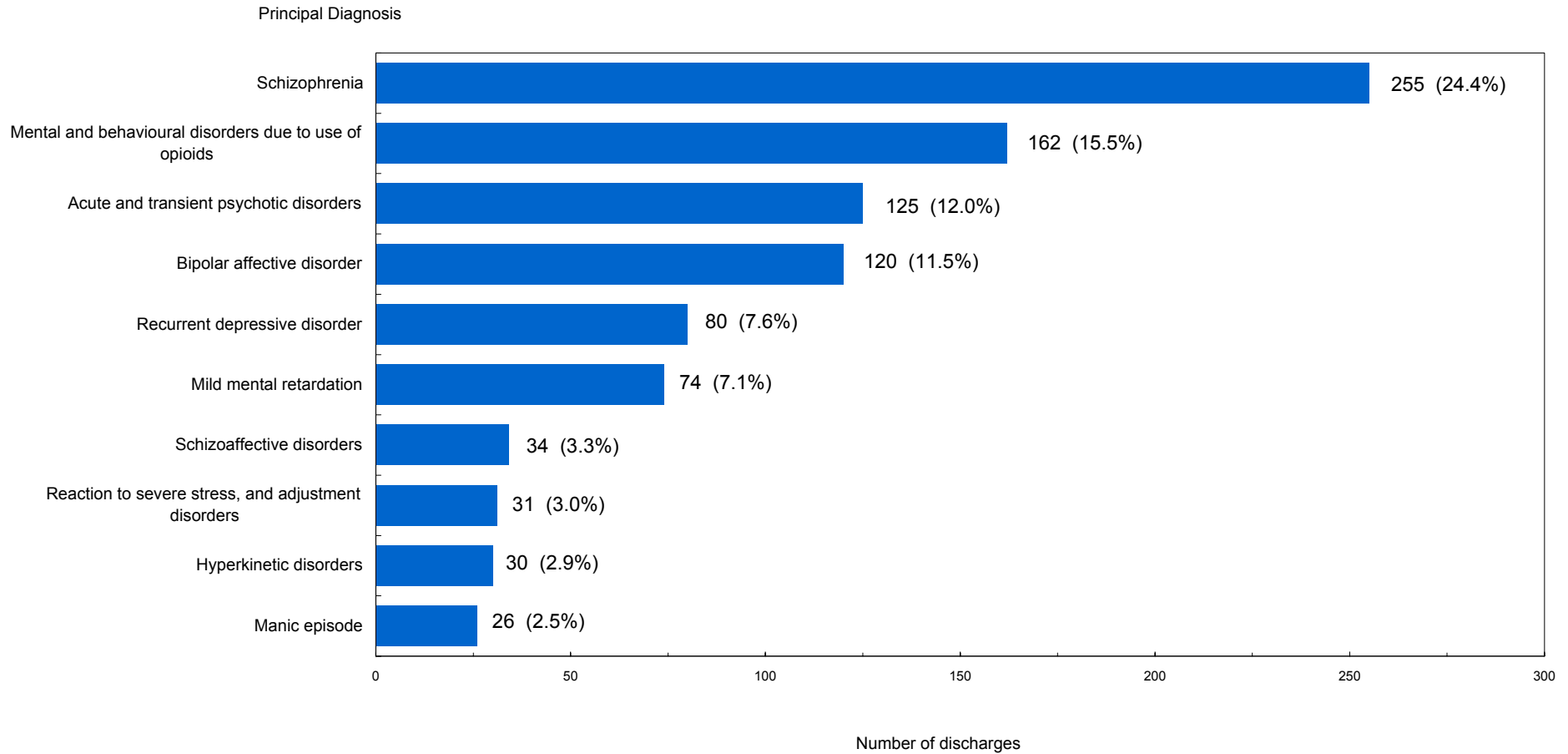
(تابع) جدول 9.35 (Cont'd) Table 9.35
الخروج وأيام الرعاية ومتوسط مدة الإقامة حسب التشخيص الرئيسي والنوع وفئات العمر 2009
Discharges, DOC and Average Length of Stay by Principal Diagnosis, Sex and Age Groups 2009

Male ذكور						Female إناث						الخروج الرعاية الإقامة Disch. DOC ALS	التشخيص الرئيسي Principal Diagnosis	رمز التصنيف ICD10 Code	
Age Groups فئات العمر						Age Groups فئات العمر									
الجملة Total	65+	45-64	15-44	1-14	<1 yrs	الجملة Total	65+	45-64	15-44	1-14	<1 yrs	الأجمالي العام Grand Total			
2	-	1	1	-	-	3	-	-	3	-	-	5	Disch	الأضطرابات القلقية الأخرى	F41
87	-	52	35	-	-	91	-	-	91	-	-	178	Doc	Other anxiety disorders	
43.5	-	52.0	35.0	-	-	30.3	-	-	30	-	-	35.6	Als		
3	-	1	-	2	-	1	-	-	1	-	-	4	Disch	اضطرابات شخصية وسلوكية نتيجة مرض أو تلف أو اختلال وظيفي بالمخ	F07
147	-	17	-	130	-	7	-	-	7	-	-	154	Doc	Personality and behavioural disorders due to brain disease, damage and dysfunction	
49.0	-	17	-	65	-	7.0	-	-	7.0	-	-	38.5	Als		
4	-	1	3	-	-	-	-	-	-	-	-	4	Disch	سوء استخدام المواد التي تؤدي إلى ادمان	F55
79	-	12	67	-	-	-	-	-	-	-	-	79	Doc	Abuse of non-dependence-producing substances	
19.8	-	12	22.3	-	-	-	-	-	-	-	-	19.8	Als		
3	-	-	-	3	-	1	-	-	-	1	-	4	Disch	اضطرابات افية (انفعالية) دون بداية خاصة بمرحلة الطفولة	F93
89	-	-	-	89	-	56	-	-	-	56	-	145	Doc	Emotional disorders with onset specific to childhood	
29.7	-	-	-	29.7	-	56.0	-	-	-	56	-	36.3	Als		
2	-	-	-	2	-	1	-	-	1	-	-	3	Disch	اضطرابات التصرف	F91
225	-	-	-	225	-	5	-	-	5	-	-	230	Doc	Conduct disorders	
112.5	-	-	-	113	-	5.0	-	-	5	-	-	76.7	Als		
1	-	1	-	-	-	1	-	-	1	-	-	2	Disch	اضطرابات المزاج (العاطفية العنيدة)	F34
13	-	13	-	-	-	1	-	-	1	-	-	14	Doc	Persistent mood [affective] disorders	
13.0	-	13	-	-	-	1.0	-	-	1.0	-	-	7.0	Als		
1	-	1	-	-	-	1	-	-	1	-	-	2	Disch	اضطراب وسواسي قهري (قسري)	F42
32	-	32	-	-	-	64	-	-	64	-	-	96	Doc	Obsessive-compulsive disorder	
32.0	-	32	-	-	-	64.0	-	-	64.0	-	-	48.0	Als		
1	-	-	1	-	-	-	-	-	-	-	-	1	Disch	اضطراب عاطفي (وجداني) ثنائي القطب	F31
4,670	-	-	4,670	-	-	-	-	-	-	-	-	4,670	Doc	Bipolar affective disorder	
4670.0	-	-	4670.0	-	-	-	-	-	-	-	-	4670.0	Als		
1	1	-	-	-	-	-	-	-	-	-	-	1	Disch	الخرف (الخبيل) الوعائي	F01
3	3	-	-	-	-	-	-	-	-	-	-	3	Doc	Vascular dementia	
3.0	3	-	-	-	-	-	-	-	-	-	-	3.0	Als		

(تابع) جدول 9.35 (Cont'd) Table 9.35
الخروج وأيام الرعاية ومتوسط مدة الإقامة حسب التشخيص الرئيسي والنوع وفئات العمر 2009
Discharges, DOC and Average Length of Stay by Principal Diagnosis, Sex and Age Groups 2009

Male ذكور						Female إناث						الخروج الرعاية الإقامة DISCH. DOC ALS	التشخيص الرئيسي Principal Diagnosis	رمز التصنيف ICD10 Code	
Age Groups فئات العمر						Age Groups فئات العمر									
الجملة Total	65+	45-64	15-44	1-14	<1 yrs	الجملة Total	65+	45-64	15-44	1-14	<1 yrs	الأجمالي العام Grand Total			
1	-	1	-	-	-	-	-	-	-	-	-	1	Disch	متلازمة فقدان الذاكرة (النسيان) العضوي	F04
1,046	-	1,046	-	-	-	-	-	-	-	-	-	1,046	Doc	Organic amnesic syndrome, not induced by alcohol and other psychoactive substances	
1046.0	-	1,046	-	-	-	-	-	-	-	-	-	1046.0	Als		
1	-	-	1	-	-	-	-	-	-	-	-	1	Disch	اضطرابات عقلية وسلوكية بسبب تعاطي الكحول	F10
17	-	-	17	-	-	-	-	-	-	-	-	17	Doc	Mental and behavioural disorders due to use of alcohol	
17.0	-	-	17	-	-	-	-	-	-	-	-	17.0	Als		
1	-	-	1	-	-	-	-	-	-	-	-	1	Disch	اضطرابات عقلية وسلوكية بسبب تعاطي الكانابينويدات	F12
13	-	-	13	-	-	-	-	-	-	-	-	13	Doc	Mental and behavioural disorders due to use of cannabinoids	
13.0	-	-	13.0	-	-	-	-	-	-	-	-	13.0	Als		
-	-	-	-	-	-	1	-	-	-	1	-	1	Disch	اضطراب الأكل	F50
-	-	-	-	-	-	95	-	-	-	95	-	95	Doc	Eating disorders	
-	-	-	-	-	-	95.0	-	-	-	95	-	95.0	Als		
-	-	-	-	-	-	1	-	-	1	-	-	1	Disch	التخلف العقلي الشديد	F72
-	-	-	-	-	-	14	-	-	14	-	-	14	Doc	Severe mental retardation	
-	-	-	-	-	-	14.0	-	-	14.0	-	-	14.0	Als		
687	42	152	438	55	-	359	23	67	249	20	-	1,046	DISCH		
58,877	13,617	6,524	36,346	2,390	-	21,032	1,043	5,694	13,528	767	-	79,909	DOC	Total	الجملة
85.7	324	43	83	43	-	58.6	45	85	54	38	-	76.4	ALS		

Figure 9.8 رسم بياني
 الخروج حسب أعلى عشرة تشخيصات رئيسية 2009
Discharges by The Ten Leading Diagnosis 2009



Reference: Table 9.35

مرجع: جدول 9.35

جدول 9.36
زيارات العيادات الخارجية حسب العيادة والجنسية والنوع 2009
Out-Patient Visits by Clinic, Nationality and Sex 2009

Clinic	Total			Non-Bahraini			Bahraini			العيادة
	الجملة Total	أنثى Female	ذكر Male	الجملة Total	أنثى Female	ذكر Male	الجملة Total	أنثى Female	ذكر Male	
Emergency	926	442	484	108	54	54	818	388	430	الطوارئ
Drug & Alcohol	6,610	46	6,564	332	12	320	6,278	34	6,244	الكحول والمخدرات
Anxiety	1,488	1,037	451	121	86	35	1,367	951	416	القلق
Child and Adolescent	1,864	763	1,101	227	64	163	1,637	699	938	الأطفال والمراهقين
Community	4,647	2,339	2,308	91	77	14	4,556	2,262	2,294	العلاج بالمجتمع
Day Case	1,368	391	977	72	53	19	1,296	338	958	العناية اليومية
Geriatric	1,770	1,120	650	63	36	27	1,707	1,084	623	كبار السن
Liason	1,095	560	535	173	90	83	922	470	452	الطب الوصولي
Mental Retardation	1,099	454	645	64	22	42	1,035	432	603	التخلف العقلي
General	17,731	8,511	9,220	1,669	925	744	16,062	7,586	8,476	العامية
Forensic - Psychiatric	2,066	267	1,799	217	63	154	1,849	204	1,645	الطب النفسي الجنائي
Clinical Psychology	280	128	152	27	12	15	253	116	137	علم النفس الإكلينيكي
Total	40,944	16,058	24,886	3,164	1,494	1,670	37,780	14,564	23,216	الجملة